

**DIGIEVER**

---

# **СЕТЕВОЙ ВИДЕОРЕГИСТРАТОР**

**Network Video Recorder**

## **Руководство по быстрой настройке серия DS-4000**

в т.ч. модели:

DS-4005 (до 5 IP-камер)

DS-4009 (до 9 IP-камер)

DS-4012 (до 12 IP-камер)

DS-4016 (до 16 IP-камер)

DS-4020 (до 20 IP-камер)

DS-4025 (до 25 IP-камер)

DS-4032 (до 32 IP-камер)

**1.0.0.6**

# РУКОВОДСТВО ПО БЫСТРОЙ НАСТРОЙКЕ

Благодарим за выбор Сетевого Видеорегистратора (NVR) производства DIGIEVER. Далее приведено руководство по установке и настройке Сетевого Видеорегистратора. Пожалуйста прочитайте его внимательно.

## ❶ Перед установкой

Перед установкой NVR DIGIEVER серии DS-4000 убедитесь в следующем:


- присутствует сетевое соединение;
- IP-камеры настроены;
- IP-камеры совместимы\* с Сетевым Видеорегистратором;
- есть компьютер для удалённой настройки NVR DIGIEVER;
- есть 1-4 жёстких диска для установки в NVR;
- этот жёсткие диски совместим с NVR DIGIEVER;
- есть комплект крепежа;

\*- для проверки совместимости IP-камер можно воспользоваться ссылкой: <http://www.digiever.com/support/compatibility.php>


## ❷ Системные требования Удалённого Компьютера для настройки NVR

Ниже приведены минимальные системные требования персонального компьютера для управления и настройки Сетевого Видеорегистратора (NVR):

- **Операционная система:** Microsoft® Windows® Vista / 7 / 8 (32-bit или 64-bit);
- **Браузер (32-bit):** Microsoft® Internet Explorer (IE) 8.0 или выше, Chrome 31.0.1650.57m или выше, Firefox 25 или выше, Opera 17.0 или выше, Safari 5.1.7 или выше;
- **Процессор (CPU):** Intel® Dual core CPU 3.0 GHz или выше;
- **Сеть:** минимум 10/100 Ethernet (рекомендуется 1000 МБит Ethernet);

 **Примечание:** Рекомендуется соединение IP-камер и Сетевого Видеорегистратора с помощью "гигабитного" сетевого коммутатора;

- **Оперативная память:** DDR3 2Гб или больше;
- **Графический Адаптер:** AGP или PCI-Express, разрешение минимум 1024×768, 16-битный цвет, память 1Гб или больше;

 **Примечание:** Для использования максимума возможностей программного обеспечения настоятельно рекомендуется использование графического адаптера, который обеспечит разрешение больше чем 1024 x 768;

- убедитесь, что параметр DPI монитора установлен по умолчанию на 96DPI;
- для установки значения DPI нажмите правой кнопкой мыши на рабочем столе "настройки" – "дополнительные" – "общие"
- **CD-ROM привод** требуется для изучения инструкции по эксплуатации на прилагающемся CD-ROM диске;
- **ПО Adobe Reader** необходимо для открытия и чтения файла инструкции по эксплуатации на прилагающемся CD-ROM диске;

Звук не будет работать если на компьютере не установлена звуковая карта. Звук может прерываться в зависимости от качества сетевого соединения.

### 3 Комплект поставки

① NVR Сетевой Видеорегистратор 	② Шнур и блок питания 
③ Ethernet кабель 	④ Комплект крепежа 
⑤ Ключи HDD 	⑥ CD диск 

### 4 Описание аппаратной части

ВИД СПЕРЕДИ

ВИД СЗАДИ



1. Светодиодные индикаторы: LAN, eSATA, HDD1, HDD2, HDD3, HDD4
2. Кнопка включения
3. USB BACKUP – кнопка автоматического резервного копирования
4. Порт USB 2.0 x 1 шт. (порт для автоматического резервного копирования)
5. Лоток HDD1
6. Лоток HDD2
7. Лоток HDD3
8. Лоток HDD4
9. Gigabit LAN сетевой порт
10. Порт USB 2.0 x 2 шт.
11. Порт eSATA x 2 шт.
12. DI/DO цифровые входы выходы (4 входа, 2 выхода)  
Сверху вниз: Vcc5V, GND, DI-1, DI-2, DI-3, DI-4, DO-1, DO-2
13. Кнопка перезагрузки
14. Разъём питания
15. Слот K-lock для кенсингтонского замка

## 5 Установка Жёсткого Диска (HDD)

Выполните указанные ниже действия для установки HDD (максимальный объем 3 Тб):

<p>1) Извлеките лоток из NVR:</p> 	<p>4) Подключите Ethernet кабель в сетевой порт:</p> 
<p>2) Установите Жёсткий Диск в лоток с помощью комплекта крепежа:</p> 	<p>5) Подключите кабель питания к электрической сети:</p> 
<p>3) Вставьте лоток в NVR и задвиньте до конца:</p> 	<p>6) Включите NVR – прозвучит звуковой сигнал, означающий начало процесса загрузки. После завершения процесса загрузки NVR будет готов к использованию. На этом установка дисков закончена.</p> 

## 6 Подключение удалённого компьютера к NVR DIGIEVER

Вставьте CD диск из комплекта регистратора в компьютер для совершения следующих операций:

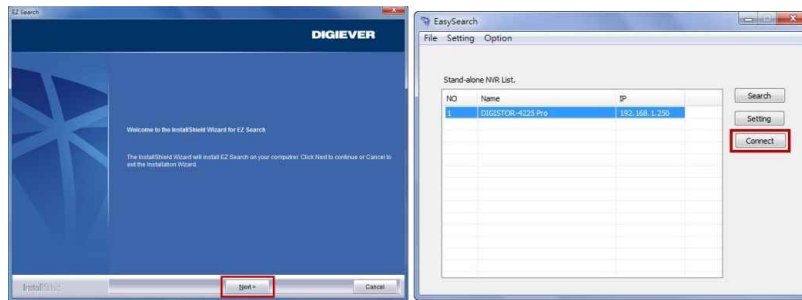
- Установка ПО EZ Search для поиска NVR в сети.
- Установка ПО S-NVR Decoder.
- Соединение по сети с NVR и установка элемента управления ActiveX.

### 1 Установка ПО EZ Search

Запустите CD диск и нажмите на установку “EZ Search” (Install EZ Search):

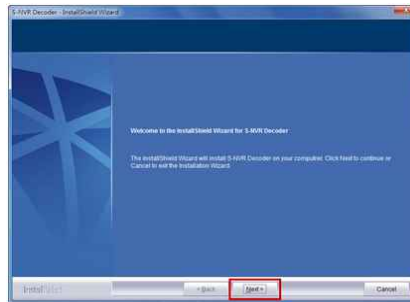


Следуйте инструкциям по установке, после чего ПО EZ Search запустится автоматически.



## ② Установка S-NVR Decoder

Нажмите на установку “S-NVR Decoder” (Next) и следуйте инструкциям:

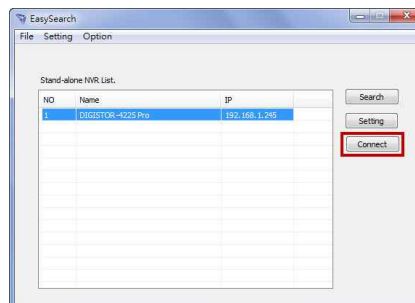


## ③ Соединение с NVR DIGIEVER

### 1. СОЕДИНЕНИЕ С NVR

После установки EZ Search и S-NVR Decoder, Вы можете соединиться с NVR по сети одним из следующих способов:

#### 1) Соединение с NVR DIGIEVER с помощью ПО EZ Search



После нажатия “Connect” или двойного щелчка мыши на выбранный NVR браузер IE запустится автоматически.

#### 2. Соединение с NVR DIGIEVER через окно браузера IE вручную

Введите IP адрес в адресной строке браузера IE.

**⚠ Примечание:** Существует два способа настройки сети:

- **Получение IP адреса автоматически (NVR по умолчанию)**

Получить доступный динамический IP адрес, назначенный DHCP сервером. Если выбрана эта опция, NVR будет автоматически получать динамический IP адрес от DHCP сервера при подключении к сети.

- **Назначение IP адреса вручную**

Если нет возможности использовать динамический адрес, можно установить статический IP адрес. По умолчанию статическим IP адресом будет назначен следующий **192.168.1.245**. Вы можете оставить его без изменения или поменять на другой. Мы рекомендуем поменять адрес, если в сети присутствует больше одного NVR.

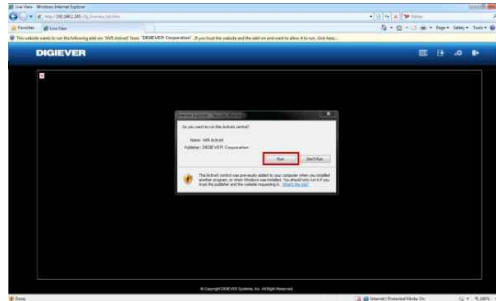
## 2. ВХОД В УЧЁТНУЮ ЗАПИСЬ

Войти в NVR под учётной записью администратора.

ПО УМОЛЧАНИЮ: имя пользователя: **admin**, пароль: **admin**.



3. **УСТАНОВИТЬ** элемент управления **ActiveX** для корректного отображения интерфейса NVR в браузере IE.

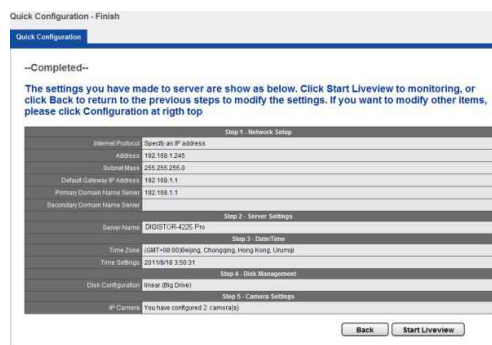


## 7 Быстрая настройка

После установки элемента управления ActiveX, система предложит Вам произвести Быструю Настройку в 5 шагов. Следуйте инструкциям Мастера по Установке для завершения настройки системы.



После окончания Быстрой Настройки нажмите на правую кнопку **“Start Liveview”** для начала мониторинга (просмотра).



За более полной информацией о процедуре Быстрой Настройки рекомендуем обратиться к РУКОВОДСТВУ ПОЛЬЗОВАТЕЛЯ.

Если появилось живое видео от подключенных IP-камер, значит Вы установили и настроили ПО NVR DIGIEVER правильно. Поздравляем!